

Cadwraeth gwyfynod

Dirywiad gwyfynod

Mae gwyfynod, yn debyg i löynnod byw, yn dirywio yng ngwledydd Prydain. Er bod amrywioldeb gwyfynod wedi cynyddu'n wir dros y degawdau diwethaf (wrth i rywogaethau newydd ymsefydlu yma, yn aml ochr yn ochr â phlanhigion gardd o dramor), mae helaethrwydd cyffredinol gwyfynod wedi lleihau'n arw ac mae llawer o rywogaethau wedi dirywio mewn modd syfrdanol neu ddiflannu hyd yn oed.

Mae astudiaethau diweddar gan fudiad Gwarchod Glöynnod Byw / Butterfly Conservation a chwmni Rothamsted Research yn dangos bod y nifer o wyfynod wedi syrthio heddiw i draean ei lefel ym 1968. Mae'r darlun yn arbennig o ddifrifol yn ne Prydain, lle mae bron hanner y gwyfynod wedi diflannu dros yr un cyfnod.

Mae'r dirywiadau hyn wedi digwydd ymhlith gwyfynod cyffredin yr ardd, megis Teigr yr Ardd a'r Dart Calon a Saeth, yn ogystal â rhywogaethau mwy prin. Mae gwyfynod cyffredin fel hyn yn rhan o wead cefn gwlad Prydain yr ydym yn ei gymryd yn ganiataol, gan fod miliynau dirif ohonynt ar draws y dirwedd, o erddi mewn dinasoedd i'r rhostiroedd a'r arfordiroedd mwyaf gwyllt. Serch hynny, rydym yn gwybod bod dau draean o'r gwyfynod mwyaf cyffredin wedi dirywio o ran nifer, a llawer ohonynt ar gyflymder brawychus. Yn achos rhai rhywogaethau, megis y Carpiog Tywyll, y Crwbach Ffigwr Wyth Deg a'r Brychan Cyrens, mae mwy na 90% ohonynt wedi diflannu.



A Barnes

Yr oedd Teigr yr Ardd, a'i lindysyn tebyg i "arth gwlanog", i'w gweld yn aml unwaith ledled gwledydd Prydain, ond ers y 1960au mae bron 90% ohonynt wedi diflannu.

Mae'r dirywiad hwn yn nifer ein gwyfynod yn bwysig gan eu bod yn chwarae rolau hanfodol ym myd natur: mae llawer o rywogaethau eraill yn dibynnu ar wyfynod naill ai i beillio planhigion neu fel bwyd. Mae llawer o adar, gan gynnwys rhai mwyaf cyffredin ein gerddi megis Titw Tomos Las, y Dryw a'r Robin Goch, yn ymborthi ar wyfynod (a'u lindys), a felly hefyd ystumod, llawer o famaliaid eraill, trychfilod a phryfed cop. Mae gostyngiad mor eang felly yn nifer y gwyfynod yn debyg o gael effeithiau niweidiol ar rywogaethau gwyllt eraill.

Nid yw'n amlwg hyd yn hyn beth sy'n gyfrifol am y dirywiad ymhlith gwyfynod y DU. Mae'n debyg mai colled cynefinoedd sy'n ffafrio bywyd gwyllt i arferion amethyddol dwys, coedwigoedd masnachol a datblygiad trefol yw un o'r prif resymau. Mae'n bosibl hefyd bod newid hinsawdd, plaladdwyr, gwrteithiau a llygredd goleuni'n peri problemau i wyfynod.

Beth galla i ei wneud?

Mae llawer o'r gwyfynod cyffredin sy'n dirywio yn byw mewn gerddi a pherthi ac ar hyd ymylon caeau a ffyrdd. Mae'r rhywogaethau hyn yn dal i fod yn ddigon cyffredin i bob un ohonom allu helpu yn y dasg o'u cadw'n iach:

- Peidiwch â gweithio'n rhy galed yn yr ardd! Mae natur yn anniben ac mae angen dail sydd wedi syrthio, hen goesynnau planhigion ac ysbwriel arall ar wyfynod yng nghefn y bordor blodau, lle y gallant ymguddio trwy'r gaeaf.
- Trowch yn organig neu defnyddiwch lai o blaladdwyr a chwynladdwyr yn yr ardd.
- Os oes digon o le gennych ar gyfer ardal wyllt, fe fydd gwair uchel (yn enwedig os gellir ei adael yn hir trwy gydol y gaeaf) a chwyn sy'n eu hau eu hunain yn darparu cynefin bridio addas ar gyfer llawer o'n gwyfynod cyffredin – nid yw'n costio dim, ac mae'r gwaith 'cynnal a chadw' yn hawdd.
- Amrywiaeth sy'n rhoi blas ar fywyd – bydd coeden fach a nifer o lwyni, yn ychwanegol at lawnt a gwelyau blodau, yn gwneud yr ardd yn fwy deniadol i wyfynod.
- Cadwch eich gardd yn wyrdd – ni all gwyfynod fyw nac ymborthi ar goncrt, deciau pren na gro!
- Mae torri perthi o gwmpas caeau bob hyn a hyn yn well i wyfynod a rhywogaethau gwyllt eraill na pherthi sy'n cael eu ffustio bob blwyddyn.
- Mae perthi â choed ac ymylon llydan o gwmpas caeau'n fuddiol i wyfynod.
- Helpwch i arafu newidiadau yn yr hinsawdd trwy ddefnyddio llai o ynni ac allyrru llai o garbon. Mae'n ymddangos bod dirywiad Teigr yr Ardd yn ganlyniad uniongyrchol i newid hinsawdd.

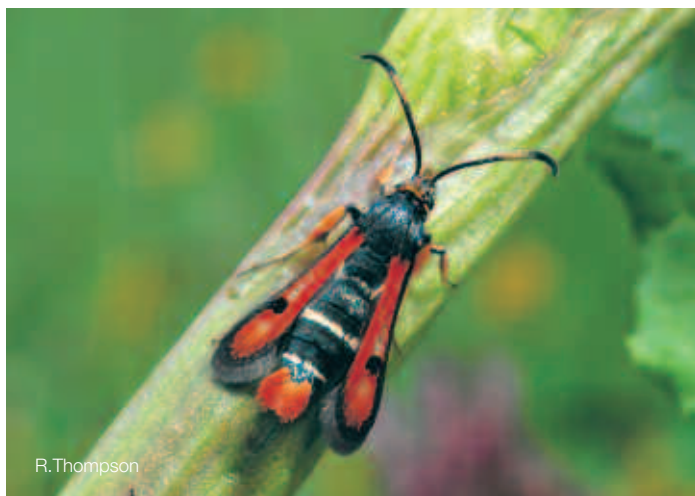
Ar fin diflannu

Yn ystod yr ugeinfed ganrif diflannodd mwy na 60 o fathau o wyfyn ym Mhrydain, ac mae'n bosibl bod eraill wedi dod i ben yn ystod y blynyddoedd diwethaf hyn. Nid yw'r Gwelltwyfyn Gwynnog wedi cael ei weld ers 2001 er enghraifft, er gwaethaf chwiliadau dwys yn ei gynefinoedd traddodiadol. Mae llawer o wyfynod eraill mewn perygl dybryd o ddiffannu. Mae llywodraeth y DU wedi nodi bod mwy o rywogaethau o wyfynod ar ymyl dibyn ebargofiant nag adar a glöynnod byw, ac mae dosraniad llawer o'r gwyfynod mwyaf prin yn gyfyngedig bellach i sawl pcedd fach o dir. Er mor frawychus o anodd yw'r dasg o sicrhau bod y gwyfynod sydd yn y perygl mwyaf yn goroesi, mae sawl llywyddiant diweddar wedi dangos ei bod yn bosibl os oes gennym ddigon o wybodaeth, ewyllys da ac adnoddau.

Beth galla i ei wneud?

Mae'n annhebyg bod gwyfynod prin yn byw yn eich gardd chi, ond serch hynny fe allwch chi helpu i hybu goroesiad y creaduriaid gwerthfawr hyn a sicrhau y byddant yn parhau'n rhan o'n hetifeddiaeth naturiol yn y dyfodol:

- Ymunwch â mudiad Gwarchod Glöynnod Byw, yr elusen sy'n gweithredu ledled gwledydd Prydain i ddiogelu gwyfynod, glöynnod byw a'u cynefinoedd.
- Helpwch gydag arolygon. Nid yw gwyfynod prin yn fwy anodd i'w hadnabod na gwyfynod cyffredin, ac mae rhai yn hedfan yn ystod y dydd hyd yn oed. Bydd cyfarfodydd hyfforddiant Cyfrif Gwyfynod yn dangos ichi sut i ddarganfod ac adnabod gwyfynod (i weld manylion am ddigwyddiadau yn eich ardal chi ymwelwch ag www.mothscount.org neu ffoniwch 01929 406009).
- Bryntwch eich dwylo a chadwch yn heini er lles gwyfynod! Mae Gwarchod Glöynnod Byw a sefydliadau cadwraethol eraill yn chwilio am wirfoddolwyr i'w helpu i reoli safleoedd sy'n bwysig i wyfynod a rhywogaethau gwyllt eraill. Beth am gynnig help llaw? Ymwelwch ag www.butterfly-conservation.org/events neu ewch at www.bbc.co.uk/breathingplaces i gael manylion am bartion gwaith mewn gwarchodfeydd natur.



R.Thompson

Nid yw'r Gliradain Danllyd i'w chael ond mewn tair ardal fach ar lannau Swydd Gaint yn ne ddwyrain Lloegr. Ar ôl dysgu mwy am ei gofynion, mae cadwraethwyr yn helpu perchnogion tir bellach i wella'r amgylchiadau fydd yn ei helpu i oroesi.

Cofnodi a gwaith cadwraethol

Mae cipolygon (a elwir yn "gofnodiadau") ar fywyd gwyllt yn darparu'r wybodaeth sy'n sylfaen i'r holl waith bron a wneir ym maes cadwraeth. Mae miloedd lawer o bobl gyffredin yn cofnodi'r gwyfynod y maent yn eu gweld ac yn pasio'r wybodaeth ymlaen i Gofnodwyr Gwyfynod Sirol gwirfoddol. Trosglwyddir y data wedyn i'r Cynllun Cofnodi Gwyfynod Cenedlaethol, a sefydlwyd yn ddiweddar gan brosiect Cyfrif Gwyfynod, ac mae'n cael eu defnyddio i ddiibenion cadwraeth, addysg, codi ymwybyddiaeth ac ymchwil. Yn y ffordd yma felly mae darganfod gwyfynod nid yn unig yn brofiad pleserus, ond un sydd hefyd yn werthfawr ac yn rhoi boddhad. Bydd cofnodi gwyfynod yn eich gardd gefn neu yn y parc lleol neu yng nghefn gwlad yn cyfrannu, trwy'r Cynllun Cofnodi Gwyfynod Cenedlaethol, at hysbysu polisiau llywodraethol ac at hybu parhad ein rhywogaethau gwyllt.

Mae cofnodi'n hawdd: os gallwch chi enwi gwyfyn, fe allwch chi ei gofnodi! Mae'r manylion eraill sydd eu hangen yn syml, megis ble 'roedd y gwyfyn, y dyddiad, sawl un welsoch chi ayyb. 'Does dim rhaid ichi fod yn arbenigwr i fod yn gofnodydd gwyfynod; y cwbl sydd angen yw'r gallu i adnabod nifer fach o rywogaethau syml. Mae cyfarfodydd Cyfrif Gwyfynod yn lle delfrydol i ddechrau. Dysgwch ragor am ddigwyddiadau, cofnodi a Chofnodwyr Gwyfynod Sirol ar www.mothscount.org



R.Leverton

Diolch i gofnodwyr gwyfynod mae nythfeydd newydd o'r Godre Tywyll prin iawn wedi cael eu darganfod yn ddiweddar yn Yr Alban. Mae'r pedwar safle lle mae'n byw yn cael eu rheoli bellach er lles y gwyfyn hwn a rhywogaethau gwyllt eraill.

www.mothscount.org